

Home / Tecnica, Aftermarket e Manutenzione Auto  
/ FIAMM presenta PowerCUBE le batterie AGM che resistono all'uso più intenso

## FIAMM presenta PowerCUBE le batterie AGM che resistono all'uso più intenso

*Tra i vincitori della premiazione di Automechanika 2018, FIAMM guadagna l'ambito premio per le batterie powerCUBE AGM destinate ai veicoli pesanti*



Uno dei [più ambiti premi di Automechanika 2018](#) lo ha guadagnato l'italiana **FIAMM**, azienda specializzata nella **produzione di batterie**. In particolare, l'**Innovation Award** è stato assegnato alla gamma di **batterie per veicoli pesanti powerCUBE AGM**, all'interno della categoria **Parts&Components**. Questa speciale gamma di batterie è il frutto della capacità di ricerca e sviluppo di cui è capace l'azienda di Montecchio

Maggiore, in provincia di Vicenza, volta a rispondere alle più recenti esigenze di applicazione generate dal continuo **sviluppo tecnologico dei veicoli pesanti**. I veicoli pesanti infatti hanno continuamente bisogno di **tanta energia** nei loro **lunghi spostamenti** e non possono permettersi fermi macchina causati per colpa di una semplice batteria. Si pensi per esempio ai **truck frigoriferi** che devono consegnare merce deperibile da una parte all'altra dell'Italia, o persino dell'Europa.

### MASSIMA AFFIDABILITÀ

**À PER IL MEDIO E LUNGO RAGGIO** Soprattutto per quello che riguarda i **veicoli commerciali e industriali**, FIAMM ha voluto destinare una gamma batterie in grado di

### Cerca Crash Test Auto

Stai per acquistare un'auto? Controlla se è davvero sicura! Clicca e scopri

Cerca per marca ▼

Q Vai

### Fotogallery



Peugeot Plug-In Hybrid



Honda CR-V 2019



Peugeot e-LEGEND Concept



Suzuki Jimny 2018

### Articoli in evidenza



Crash Test Auto | Euro NCAP Crash Test, tutti i video



10 errori da non fare se è scaduta la revisione auto

### Ultimi Crash Test

garantire la **massima sicurezza di marcia** per le tratte a medio e lungo raggio, ovvero la capacità di assicurare le **massime richieste di energia**. In veicoli come questi, il tema dell'accumulo e della conservazione dell'energia è molto importante e ciò si è tradotto in un deciso incremento dei requisiti di **funzionalità, durata e affidabilità** del prodotto.



Suzuki Jimny



Ford Tourneo Connect



Volkswagen Touareg

### LA TECNOLOGIA AGM CHE FA LA DIFFERENZA

Le elevate prestazioni che fanno la differenza nei confronti degli accumulatori tradizionali consistono, nella gamma powerCUBE AGM, proprio nella [presenza della tecnologia Absorbent Glass Material, AGM appunto](#). Tale tecnologia, diversamente dalle altre, si basa sul principio della **ricombinazione dei gas**, un sistema di per sé semplice ma che richiede una raffinata **precisione costruttiva** e un'altrettanto accurata **selezione delle componenti** impiegate.



### PRINCIPALI VANTAGGI

I principali **benefici** che ne derivano sono per esempio la **ridotta autoscarica**, l'elevata **resistenza alle vibrazioni** (aspetto fondamentale per la sicurezza di marcia di un veicolo pesante, impegnato a viaggiare su tutte le strade molte ore al giorno), una superiore **durata nei cicli di carica/scarica**, non certo ultimo per importanza, elevato **spunto** al momento dell'**avviamento** del motore, caratteristica che si apprezza soprattutto durante la **stagione più fredda**, quando le temperature scendono al di sotto dello zero termico. Inoltre, le batterie powerCUBE AGM sono completamente **prive di manutenzione**. Insomma, oltre ad assicurare la massima affidabilità, queste batterie adesso si possono fregiare anche del prestigioso riconoscimento assegnato all'Innovation Award di Automechanika 2018.

Pubblicato in **Tecnica, Aftermarket e Manutenzione Auto** il 24 Settembre 2018 | Autore: **Redazione**

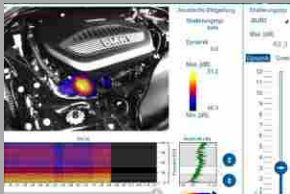


**Tags:** Automechanika 2018 Aftermarket Batterie Fiamm veicoli commerciali

## Leggi anche



**Valeo AquaBlade: i tergicristalli innovativi che riducono lo spazio di frenata**



**Auto rumorosa? Arriva la telecamera acustica che scova i guasti**



**TEXA archivia il check freni vecchia scuola, il controllo si fa con i laser**

## Commenti

<input type="text" value="NOME"/>	<input type="text" value="COMMENTO"/>
<input type="text" value="EMAIL"/>	
<p style="text-align: center;"><b>Invia &gt;</b></p>	