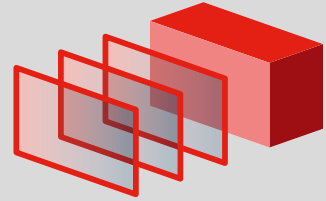


SLA

FIAMM

超长寿命AGM电池

AGM技术



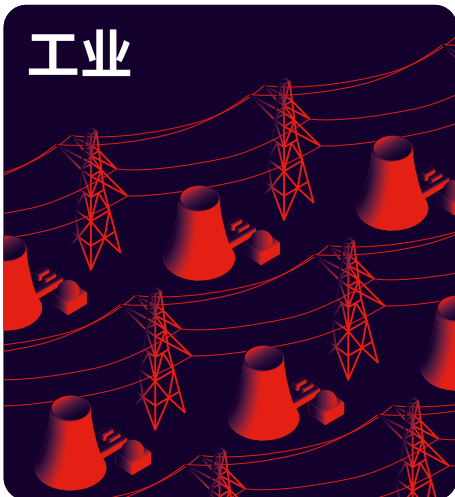
LONG DESIGN LIFE

阻燃外壳

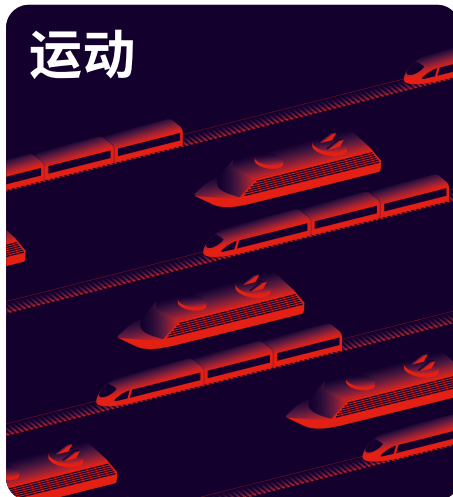


99% RECY CLABLE

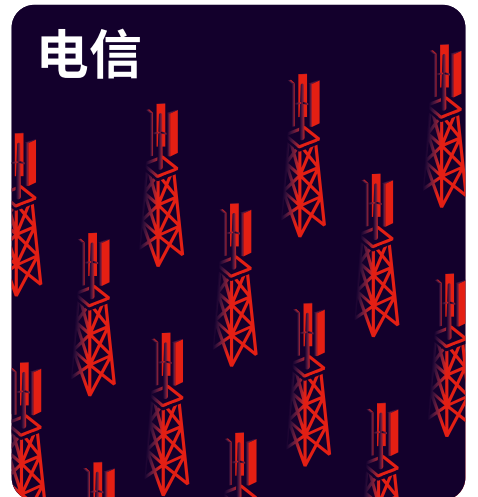
工业



运动



电信



SLA

12年以上的超长使用寿命, 封装在阻燃ABS外壳中

SLA是FIAMM系列AGM VRLA电池的支柱, 专为要求苛刻的应用而设计, 以实现最高水平的可靠性和安全性。该系列由于久经考验的可靠性并符合公认的最高国际标准, 非常适合各种关键应用。特殊铅合金厚网格旨在满足长寿命要求, 阻燃ABS塑料达到 UL94 V0级, 提供最安全的保护级别。该设

计采用成熟的VRLA技术, 具有99%的内部复合效率, 不会溢出且免维护, 因此在其使用寿命期间无需补充电解液。SLA系列对空运/海运/铁路/公路运输无害, 并且100%可回收。该设计经过优化, 可限制自放电, 确保较长的保质期。

电池类型	标称电压 (V)	标称容量 (Ah) 10H 1.80VPC 20°C	标称尺寸 (mm)			典型重量 (kg)	端子类型
			长	宽	高		
2SLA220C	2	220	173	111	354	13.5	M8 母端子
2SLA340C	2	340	171	151	354	19.2	M8 母端子
2SLA450C	2	450	211	175	364	27.5	M8 母端子
2SLA550C	2	550	241	171	354	32.5	M8 母端子
2SLA600C	2	600	388	173	236	32.0	M8 母端子
2SLA650C	2	650	302	175	354	37.5	M8 母端子
2SLA810C	2	810	410	175	354	48.5	M8 母端子
2SLA1005C	2	1000	475	175	354	59.5	M8 母端子
2SLA1105C	2	1100	475	175	354	62.5	M8 母端子
2SLA1355C	2	1350	478	210	362	73.0	M8 母端子
2SLA1505C	2	1500	478	210	362	83.0	M8 母端子
2SLA2005C	2	2000	490	350	382	123	M10 母端子

标准

IEC 60896 第21部分 - VRLA测试方法

IEC 60896 第22部分 - VRLA要求

Telcordia GR-4228 - VRLA 电池组认证

BS 6334 / UL 94 V0 / 材料可燃性

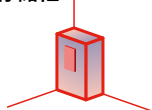
Bellcore TR-NWT-000766 - VRLA 电池通用要求

Eurobat “>12 年非常长的使用寿命”

UL认可

解决方案与配件

户内存储柜



保护盒



电池架

